

L'importanza della sorveglianza sanitaria e il ruolo del medico competente nel contesto emergenziale pandemico

L'ESPERIENZA DI CONTARINA SPA

RSPP Ivano Panighel

10VOLTESICUREZZA

Contarina SpA - Il territorio in cui operiamo

CONTARINA SPA

100% Società pubblica



49
Comuni



1.300
kmq



556.914
abitanti

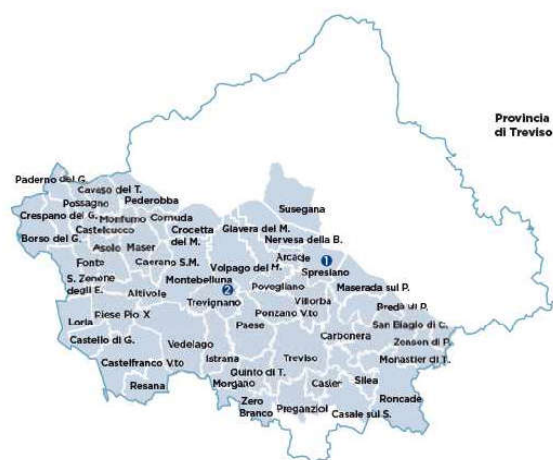
Certificazioni

Qualità: UNI EN ISO 9001

Sicurezza: BS OHSAS 18001

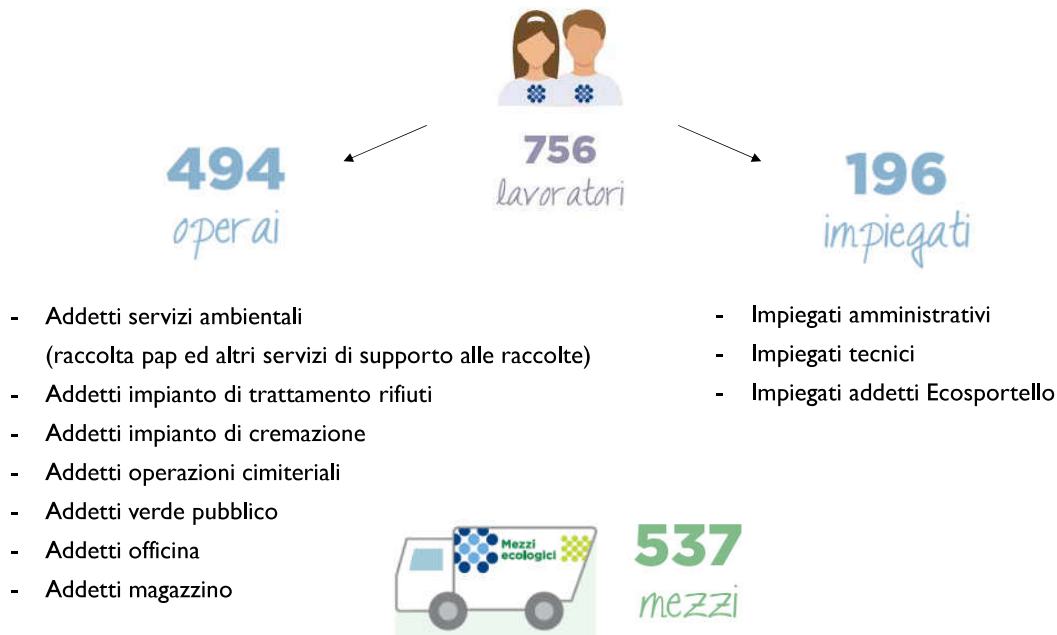
Ambiente: UNI EN ISO 14001

Formazione: ISO 29990 (in corso il passaggio alla ISO 21001)

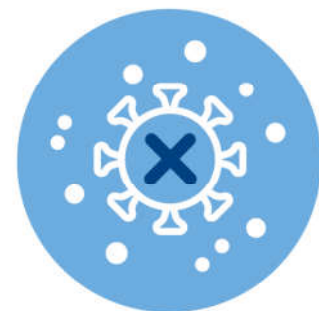
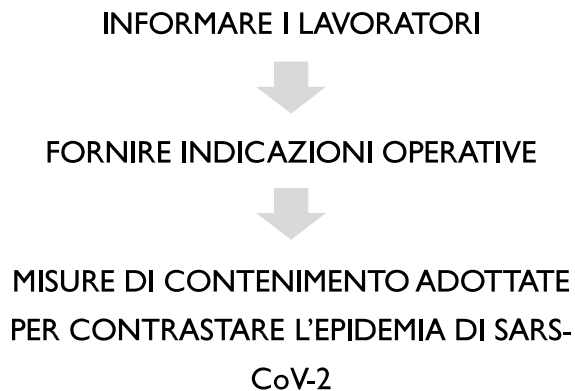


- 1 Centro di valorizzazione e riciclo dei materiali
via Vittorio Veneto 6, Spresiano
- 2 Impianto di compostaggio
via Istituto Agrario 31, Signorissa di Trevignano

Contarina SpA - Chi siamo



Emergenza Coronavirus (SARS-CoV-2)



Le indicazioni operative riguardano tutti gli ambienti di lavoro e relativo personale impiegato a vario titolo.

Emergenza Coronavirus (SARS-CoV-2)

«Ogni lavoratore deve prendersi cura della propria salute e sicurezza e di quella delle altre persone presenti sul luogo di lavoro, su cui ricadono gli effetti delle sue azioni o omissioni, conformemente alla sua formazione alle istruzioni e ai mezzi forniti dal datore di lavoro.»

Art. 20 D.Lgs 81/08 comma 1

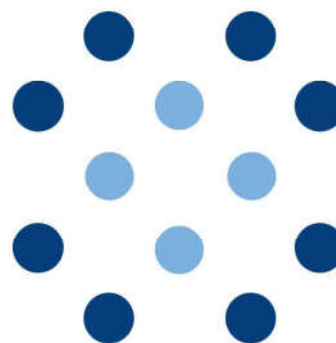


Azioni intraprese

1. Costituzione di un comitato interno e aggiornamento protocolli

Costituzione di un comitato interno per mantenere costantemente aperto il confronto sulle misure per il contrasto ed il contenimento della diffusione del virus Covid-19.

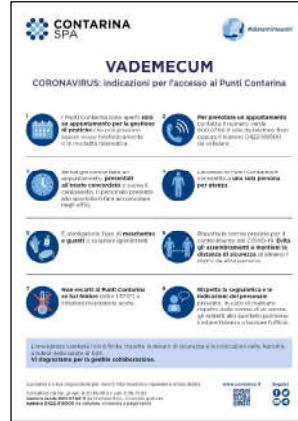
- Direzione
- RSPP
- Ufficio Personale
- RSU
- RLSSA



stare distanti è il miglior modo
per rimanere uniti

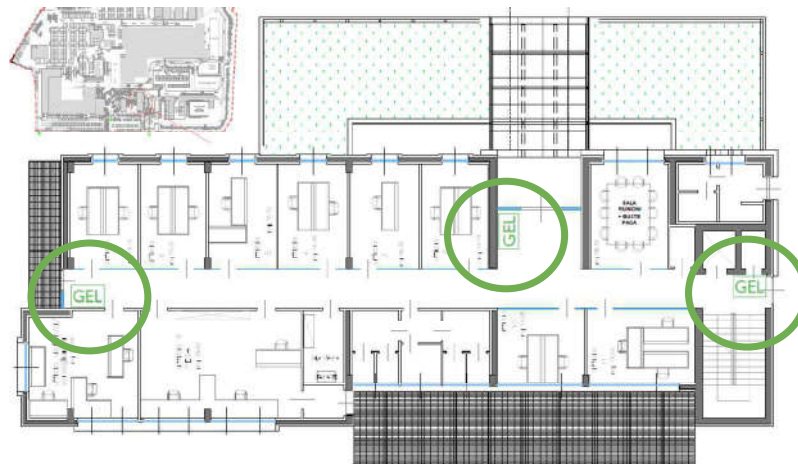
Azioni intraprese

2. Informazione



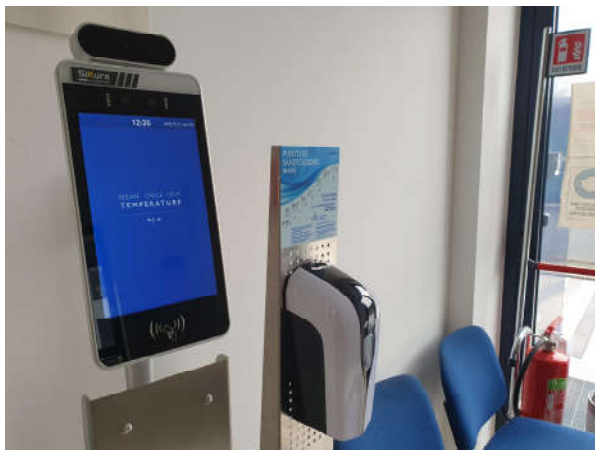
Azioni intraprese

2. Informazione



Azioni intraprese

3. Modalità di accesso in azienda per i lavoratori



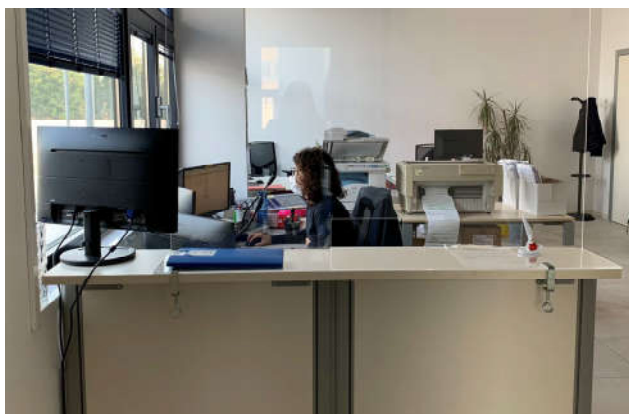
UNIS&F fòrema

10VOLTESICUREZZA

L'ESPERIENZA DI CONTARINA SPA

Azioni intraprese

4. Modalità di accesso in azienda per i fornitori



UNIS&F fòrema

10VOLTESICUREZZA

L'ESPERIENZA DI CONTARINA SPA

Azioni intraprese

5. Pulizia e sanificazione



PULIZIA

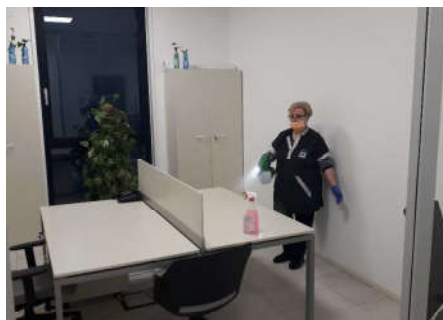
Insieme di operazioni che occorre praticare per rimuovere lo "sporco visibile" di qualsiasi natura (polvere, grasso, liquidi, materiale organico...) da qualsiasi tipo di ambiente, superficie, macchinario ecc. La pulizia è un'operazione preliminare e, si perfeziona ed è indispensabile ai fini delle successive fasi di sanificazione e disinfezione.

SANIFICAZIONE

Intervento mirato ad eliminare alla base qualsiasi batterio ed agente contaminante che con le comuni pulizie non si riescono a rimuovere. Lo scopo della sanificazione - avvalendosi di prodotti chimici detergenti (detersione) - è riportare il carico microbico entro standard di igiene accettabili ed ottimali che dipendono dalla destinazione d'uso degli ambienti interessati. La sanificazione deve comunque essere preceduta dalla pulizia.

Azioni intraprese

5. Pulizia e sanificazione



Azioni intraprese

6. Precauzioni igieniche personali



La frequente pulizia con acqua e sapone è fondamentale, così come la correttezza della procedura di lavaggio.

Secondo l'OMS e il Ministero della salute "il lavaggio e la disinfezione delle mani sono la chiave per prevenire l'infezione.

Azioni intraprese

7. Dispositivi di protezione individuale



Le mascherine da utilizzare durante lo svolgimento dell'attività lavorativa, ai fini della prevenzione del contagio da SARS CoV-2, sono quelle di **tipo chirurgico** fornite dall'azienda.

Mascherine differenti, come le mascherine FFP2 o FFP3, sono riservate a quei lavoratori la cui attività le prevede per i rischi collegati alla mansione, al di là degli obblighi derivanti dalle misure anti-contagio.

Azioni intraprese

7. Dispositivi di protezione individuale

Dispositivi acquistati nel periodo dal 15/02/2020 al 15/10/2020

Dispositivo	n. pezzi
GEL MANI ad uso aziendale in zone di transito	844
GEL MANI ad uso personale del lavoratore	7.152
MASCHERINE CHIRURGICHE	122.500
MASCHERINE FFP2	26.060
MASCHERINA FFP3	2.300

Azioni intraprese

7. Dispositivi di protezione individuale

Kit prevenzione Operai



Kit prevenzione Impiegati



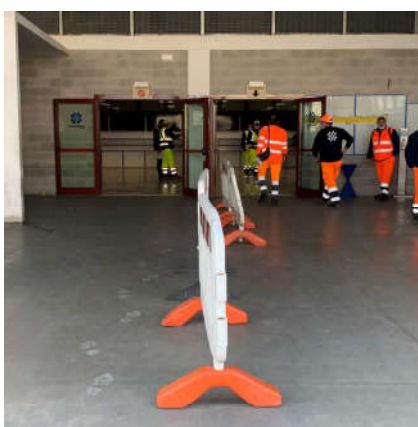
Azioni intraprese

7. Dispositivi di protezione individuale



Azioni intraprese

8. Gestione spazi comuni



Azioni intraprese

9. Organizzazione aziendale



- Sospensione dei servizi non essenziali
- Smart working, cassaintegrazione e turnazione presenze
- Rimodulazione orari entrata/uscita
- Rimodulazione orari Punti Contarina, accesso su appuntamento e incentivazione Sportello online

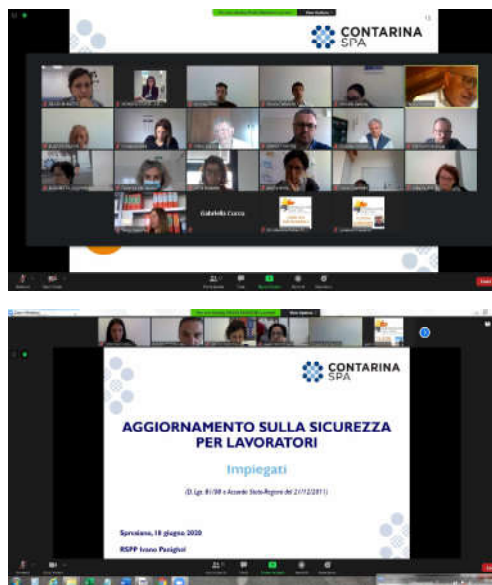
Azioni intraprese

10. Spostamenti interni, riunioni e formazione



Azioni intraprese

10. Spostamenti interni, riunioni e formazione



Azioni intraprese

11. Sorveglianza sanitaria, Medico Competente e RLS



Azioni intraprese

12. Ulteriori misure di assistenza

Polizza assicurativa



Test sierologico



Vaccino antinfluenzale

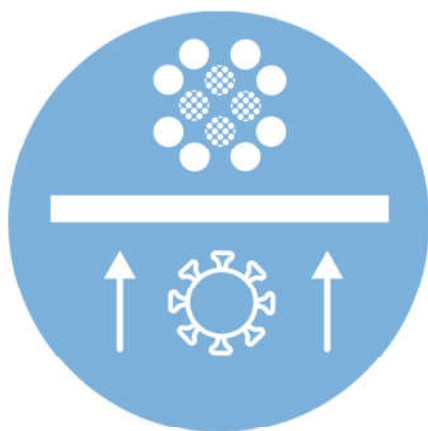


UNIS&F fòrema

10VOLTESICUREZZA

L'ESPERIENZA DI CONTARINA SPA

Risultati



Da febbraio ad oggi:

- 3 positività (0,4 % della popolazione aziendale)
- Isolamenti fiduciari per rientri da soggiorni all'estero

UNIS&F fòrema

10VOLTESICUREZZA

L'ESPERIENZA DI CONTARINA SPA

Grazie dell'attenzione

Seguici!



Contarina SpA

Via Vittorio Veneto 6, 31027 - Lovadina di Spresiano, Treviso - www.contarina.it

UNIS&F fòrema

10VOLTESICUREZZA

L'ESPERIENZA DI CONTARINA SPA