

UNIS&F

10 volte SICUREZZA

8^a edizione



I promotori dell'iniziativa

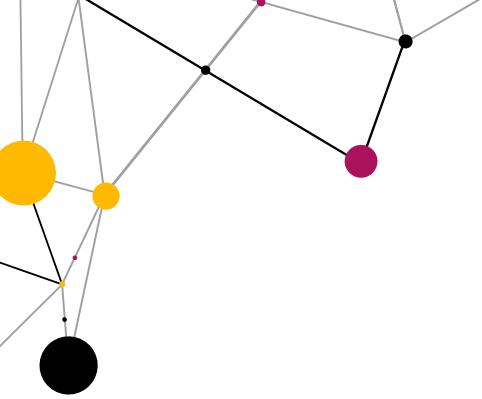
Con il contributo di:



Impianti elettrici di messa a terra e dispositivi di protezione contro le scariche atmosferiche

Ing. Samuele Friso

Triveneto Srl



Impianti elettrici di messa a terra e dispositivi di protezione contro le scariche atmosferiche

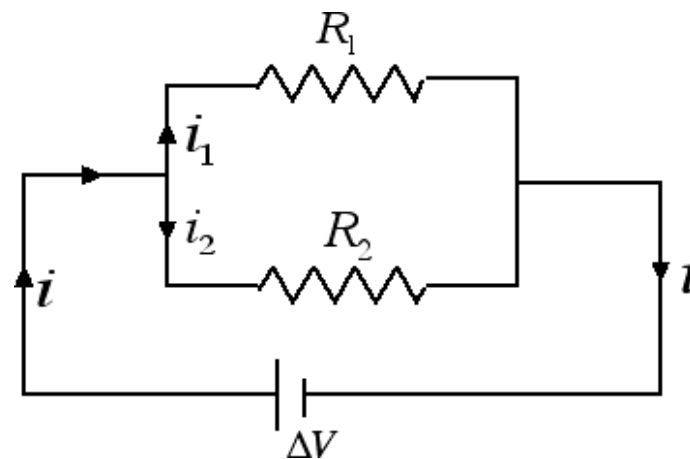
CEI 11-8 del 1950, art. 2.1.01:

“Negli impianti di utilizzazione a tensione inferiore a 1000 V è sufficiente che la resistenza di terra non sia superiore a 20 Ohm”.

A cosa serve un impianto di terra?

Perché deve avere un basso valore?

È ancora valido questo valore?



Impianti elettrici di messa a terra e dispositivi di protezione contro le scariche atmosferiche

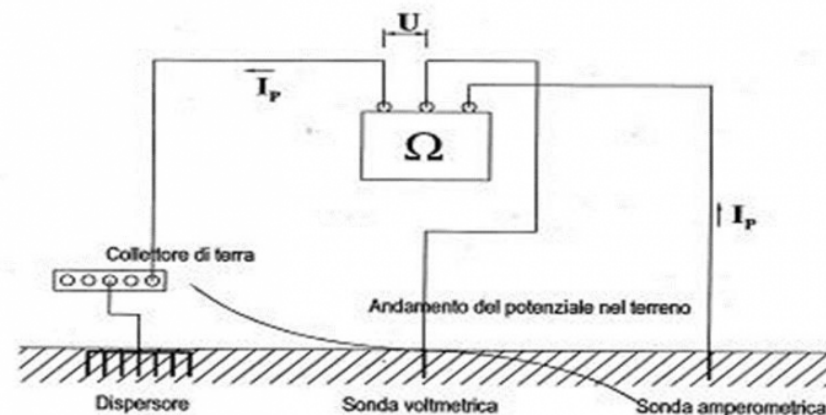
Tale valore fu ripreso nell'art. 326 del DPR 547/55

All'art. 328 si parla di “verifica degli impianti di terra prima della messa in servizio”

Perché è importante la verifica?

A cosa serve?

Ogni quanto tempo bisogna farla?



Impianti elettrici di messa a terra e dispositivi di protezione contro le scariche atmosferiche

DM 12 settembre 1959

All' ISPESEL sono affidate le verifiche periodiche previste dal DPR 547/55

Perché deve essere un soggetto pubblico a fare le verifiche?

In cosa consisteva la verifica?

Che tipo di indicazioni davano?



Impianti elettrici di messa a terra e dispositivi di protezione contro le scariche atmosferiche

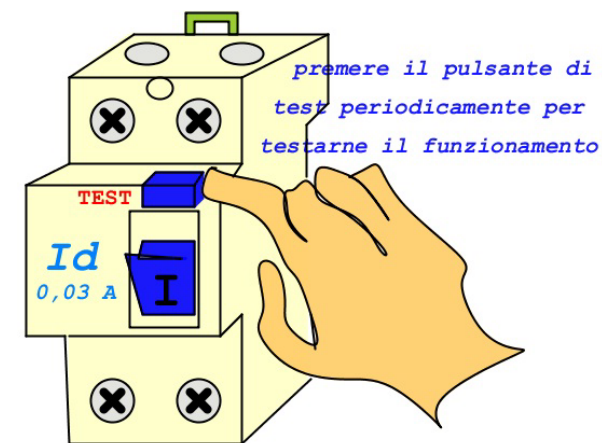
L. 46/90

Impianti elettrici dotati di impianti di messa a terra e di interruttori differenziali ad alta sensibilità

Adeguamento degli impianti entro 3 anni

La Dichiarazione di Conformità: cos'è e a cosa serve

La manutenzione degli impianti: chi è il responsabile



Impianti elettrici di messa a terra e dispositivi di protezione contro le scariche atmosferiche

DPR 462/01

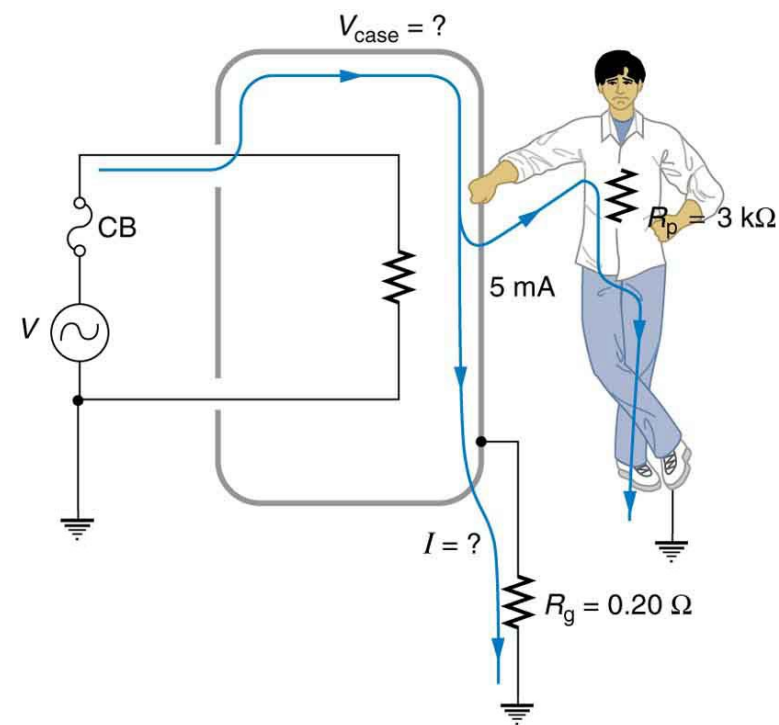
Procedimento semplificato per la denuncia dell'impianto di terra, scariche atmosferiche e rischio esplosione

Verifiche di terra eseguite da soggetti privati

In cosa consiste la denuncia

Cosa significa «verifica»

Periodicità della verifica



Impianti elettrici di messa a terra e dispositivi di protezione contro le scariche atmosferiche

DM 37/08

DiCo e DiRi

Cos'è la DiRi

Cosa cambia per il progetto

Manutenzione degli impianti

**DICHIARAZIONE DI RISPONDENZA
DELL'IMPIANTO ALLA REGOLA DELL'ARTE**
(per impianti eseguiti prima del 27 marzo 2008)

ART.7, COMMA 6 DEL D.M. 22 GENNAIO 2008, N. 37

Impianti elettrici di messa a terra e dispositivi di protezione contro le scariche atmosferiche

DL 162/19 art. 36

Modifica art. 7 bis DPR 462/01

Banca data informatizzata

Nomina dell'Organismo incaricato della verifica

5% all'INAIL per la gestione della banca dati informatizzata

Listino prezzi ministeriale



Impianti elettrici di messa a terra e dispositivi di protezione contro le scariche atmosferiche

Impianto di protezione contro le scariche atmosferiche

Analisi rischio fulminazione

Progetto

DiCo

Denuncia sul portale CIVA

Manutenzione (D.Lgs 81/08)

Verifica periodica (DPR 462/01)



**Che argomento vorresti approfondire?
Compila il form, bastano solo 2 minuti!**





UNISRF

10 volte **SICUREZZA** 8^a edizione

Grazie!



Per informazioni:

Ufficio sicurezza | 0422 916488

sicurezza@unisef.it

